

Def EA説明書。

本EAは、口座の紐づけが確認が出来た口座IDしか稼働しない仕組みです。
口座開設が完了しましたら、ご連絡ください。

①MT5の使い方

<https://paesanosphillystyle.com/mt5mt4/>

②推奨稼働

稼働時間足	M30→30分足
取引商品	システム名に記載

基準ロット目安

証拠金	基準ロット
100万円	0.10～0.30程度
50万円	0.05～0.15程度
10万円	0.01～0.03程度
～10万円	0.01で商品数を絞る

③パラメーターの説明

基本設定

ab 基本設定-----	-----
01 マジックナンバー	1192296
📊 エントリー方向	買い売り
1/2 ト基準ロット数	0.01
1/2 ト利確[Pips]	10.0
1/2 ト利確[Pips] ナンピン用	20.0

マジックナンバー	取引商品毎に変える事を推奨 例：下1桁だけ変える
エントリー方向	「買いのみ」や「売りのみ」「買い売り」を選択可能
基準ロット数	初回エントリーの値です。 ナンピン時にも影響します。
利確[Pips]	変更の必要は無いです。 後で出てくる「トレール」の設定が重要です
利確[Pips] ナンピン用	変更の必要は無いです。 後で出てくる「トレール」の設定が重要です

MTF設定 (取引時間に応じて変更 15分足想定がデフォルト)

上位足の方向性を考慮して注文する機能です。
例えば相場が買い方向なのに、取引足が瞬間的に売りのサインが出ているからと注文する事を避ける事が出来るのでONを推奨します。

金額設定 (Pipsではなく、金額に達したら決済したいという方向け)

ab 利確 金額設定-----	-----
1/2 ト買い (口座通貨額) 0で無効	0.0
1/2 ト売り (口座通貨額) 0で無効	0.0
ab 損切 金額設定-----	-----
1/2 ト買い (口座通貨額) 0で無効	0.0
1/2 ト売り (口座通貨額) 0で無効	0.0

ナンピン設定

ab	ナンピン設定-----	-----
1/2	└倍率 1ポジ目 (※基準ロットに対する倍率)	2.0
1/2	└倍率 2ポジ目	2.0
1/2	└倍率 3ポジ目	4.0

1/2	└間隔 1ポジ目 [Pips]	20.0
1/2	└間隔 2ポジ目	20.0
1/2	└間隔 3ポジ目	25.0


個別設定が可能です。

倍率が高い 幅が狭い	逆行すると含み損を抱えやすく、破綻する可能性が増えますが、少しの戻りで利確出来る可能性は広がります。
倍率が低い 幅が広い	破綻リスクは減りますが、利確まで時間がかかるようになります。

01	└ナンピン待ち時間[分]	7
01	└最大ナンピン数 買い	10
01	└最大ナンピン数 売り	10
1/2	└MAXロット	100.0

ナンピン待ち時間	急変動にナンピンしていたら破綻しますので、時間というフィルターの役目を果たします。
最大ナンピン数	ナンピンを極端に少なくすると利確まで時間がかかります。 多いと含み損が嵩む可能性があります。
MAXロット	ロットでも制限をかけたい人向け

トレーリング設定

ab	トレーリング設定	
	ト	トレール
$\frac{1}{2}$	ト開始幅 買い[Pips]	15.0
$\frac{1}{2}$	ト開始幅 売り[Pips]	15.0
$\frac{1}{2}$	トトレール幅 買い[Pips]	8.0
$\frac{1}{2}$	トトレール幅 売り[Pips]	8.0

トレール	ON/OFFが一応は選べますが、利益の拡大を狙う機能ですので、トレール（ON）にする事を推奨します。
開始幅	開始の幅です。 少ないと利確しやすくなります。
トレール幅	数値が大きいと多少の戻りでも利確しなくなりますので、そのまま伸びれば利益は大きくなりますが、逆行した場合は利益が少なくなります。

ヘッジモード設定


ab ヘッジモード設定-----		-----
	トヘッジ実施モード	ポジション増加時,相場急変時ヘッジ
01	ト実施ポジション数〇以上	10
01	ト急変判定〇分以内	45
1/2	ト急変判定〇Pips以上	200.0
1/2	ト両建てロット割合[%]	55.5
	トヘッジ解除フィルター	OFF
1/2	ト両建て解除金額	1000.0
1/2	ト両建て解除[Pips]	20.0

ヘッジはかからない方が望ましいです。
実装した理由は、EAで良くある破綻による一発退場を防ぐ「最後の砦」的な役割を担わせる為です。

※ヘッジがかかると取引は停滞しやすくなります

ヘッジ実施モード	「OFF」「ポジション増加時」「相場急変時」 「ポジション増加+相場急変時」の4つから選択
実施ポジション数	「ポジション増加時」に使用します。 例：買いのナンピンが嵩んだ時に売りの注文を出すポジション数を設定出来ます。
急変判定	「相場急変時」に使用します。
両建てロット割合	ヘッジの注文の割合ですが、高すぎるとそれはそれで危険です。
ヘッジ解除フィルター	ONにするとトレンドが収まったと内部判断してから解除する機能です。
解除金額	金額で解除する設定です。
解除[Pips]	Pipsで解除する設定です。

指標設定

	ト指標機能	エントリー停止
01	ト対象の★の数(1~5) ○以上	4
01	ト指標前 ○[分]	60
01	ト指標後 ○[分]	60

こちら機能のONを推奨します。
 今回のEAIは、要人の発表など、経済指標の急変動が起こる可能性がある場合は、稼働を避ける方が好ましいです。

指標機能	「OFF」「エントリー停止」「指標前全決済」を選択
★の数	指標の重要度を表します。 ★の数及び参照元は「みんかぶ」となります。 https://fx.minkabu.jp/indicators 3か4が宜しいかと思います。
指標前	指標の○分前に指定した機能が発動します。
指標後	指標の○分後に指定した機能が解除されます。

※「指標前全決済」は決済後に指定時間のエントリー停止も致します。
 ※エントリー停止はしても利確はしますのでご安心ください。

時間設定

ab	時間設定（日本時間） 書式 hh:mm ----- ...	-----
	ト	常時稼働
ab	ト新規エントリー開始	08:00
ab	ト新規エントリー停止	23:00
	ト指定時間で全決済	OFF
ab	ト全決済する時間	23:50
	ト週末 新規停止or決済	OFF
ab	ト時間	05:00

時間により稼働を決める事が出来ます。
 個人的には週末の機能をつけるかどうかで良いかと思います。
 全決済機能をONにすると損を確定させてしまう事になりかねません。

時間補正設定

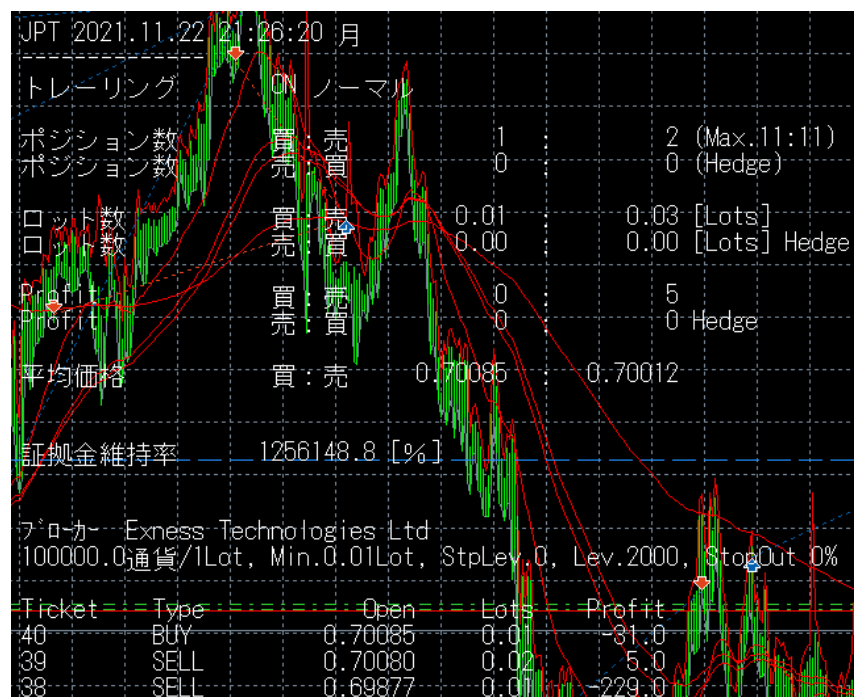
ab	日本時間補正設定	-----	-----
ab	ト月日設定書式 MM.DD		-
ab	ト夏時間→冬時間		11.01
ab	ト冬時間→夏時間		03.12
01	ト夏時間時差 (MT時間に対して)		9
01	ト冬時間時差 (MT時間に対して)		9

ここは変更しないでください。(消しとけと言われそうですが・・・)
MT5で表示される時間と日本時間には、時差が発生します。
経済指標の機能に時間のズレが発生しますので変えないでください。

その他設定・表示設定

ab	その他設定-----	-----
	トEAの作動状態表示する	ON
	トEA終了時コメントを残す	ON
	ト売買成立時にメールを送信する	OFF
ab	表示設定-----	-----
ab	トコメントの表示位置は左上が基準	
01	トコメント群の左側余白 単位[pixel]	200
01	トコメント群の上側余白 単位[pixel]	90
ab	トフォント名は"Terminal"を推奨	Terminal
01	トコメントの文字サイズ 単位[point]	14
01	トコメント行間 通常4、windows表示をスケーリング...	6
	トコメントの表示色 通常用	<input type="checkbox"/> White

状態表示をONにすると↓になります。
(複数商品で稼働するなら動きが重くなるのでOFF推奨)



EA利用に関するご注意

当方の提供するEA（Expert Advisor）を利用した取引に関して、以下の点に留意いただきますようお願い申し上げます

自己責任: EAは自動取引ツールであり、市場の変動に応じて取引を行います。EAの過去のパフォーマンスや設定に基づいても、将来の市場状況を完全に予測することはできません。取引は常に自己責任で行ってください。

損失補償の非保証: 当方のEAによって生じた取引損失に対して一切の補償を行いません。市場の変動や予測不可能な要因により損失が発生する可能性があります。

リスク管理の重要性: 取引においてはリスク管理が不可欠です。資金管理や損失許容範囲を明確に定め、感情に左右されないよう冷静かつ慎重に取引してください。

システムの安定性: EAの正確な動作は、取引プラットフォームの安定性やインターネット接続の信頼性に依存します。これらの要因により、EAの性能に影響が出る可能性があります。

EAを利用する際は、慎重かつ慎重に取引するようお願いいたします。

当方は取引における損失について一切の責任を負いかねますので、ご理解の程よろしくお願いいたします。